

# LANGÅ STIBRO

Skitseforslag til programniveau

December 2014

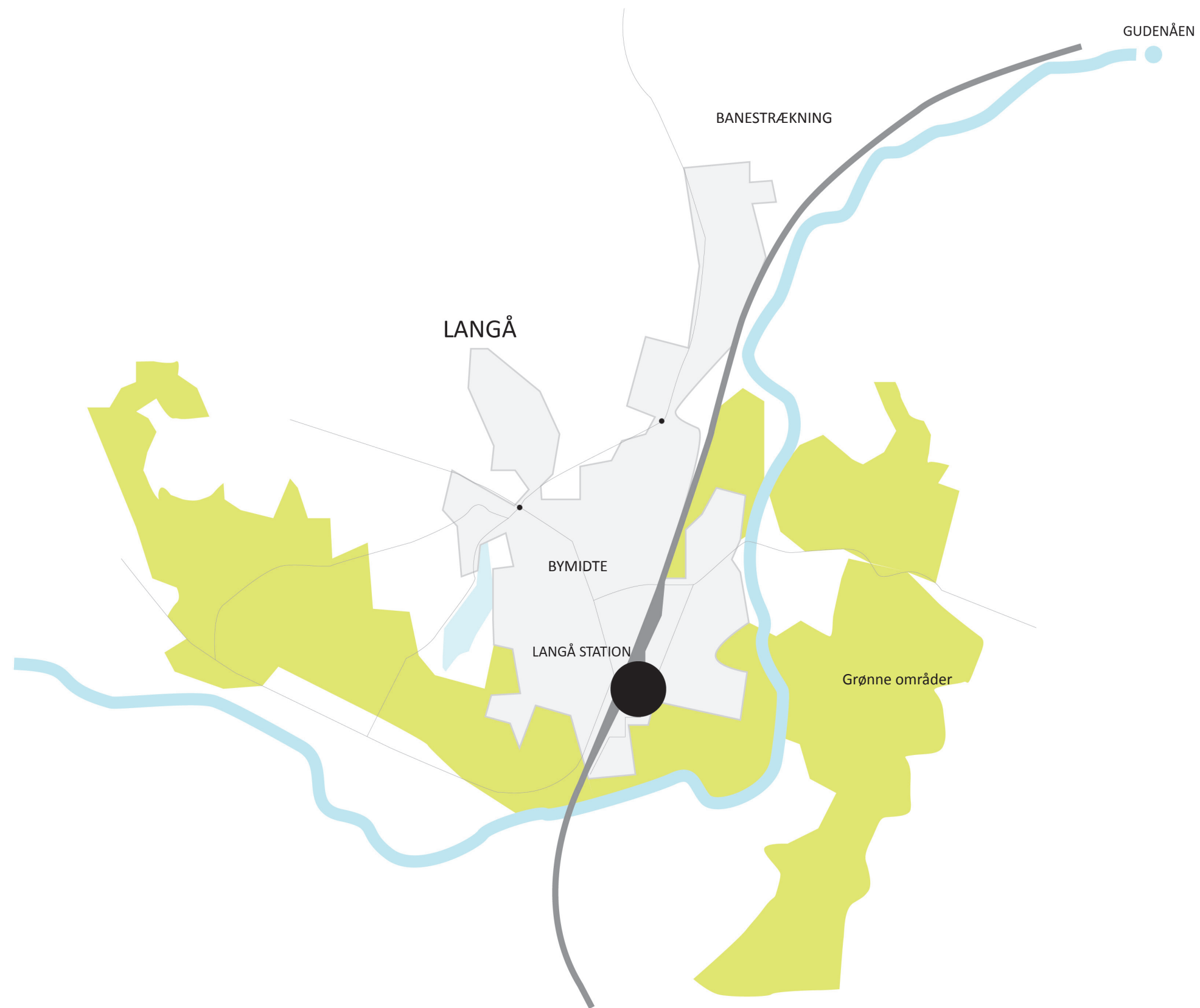


Randers Kommune



Rie Ollendorff Architects

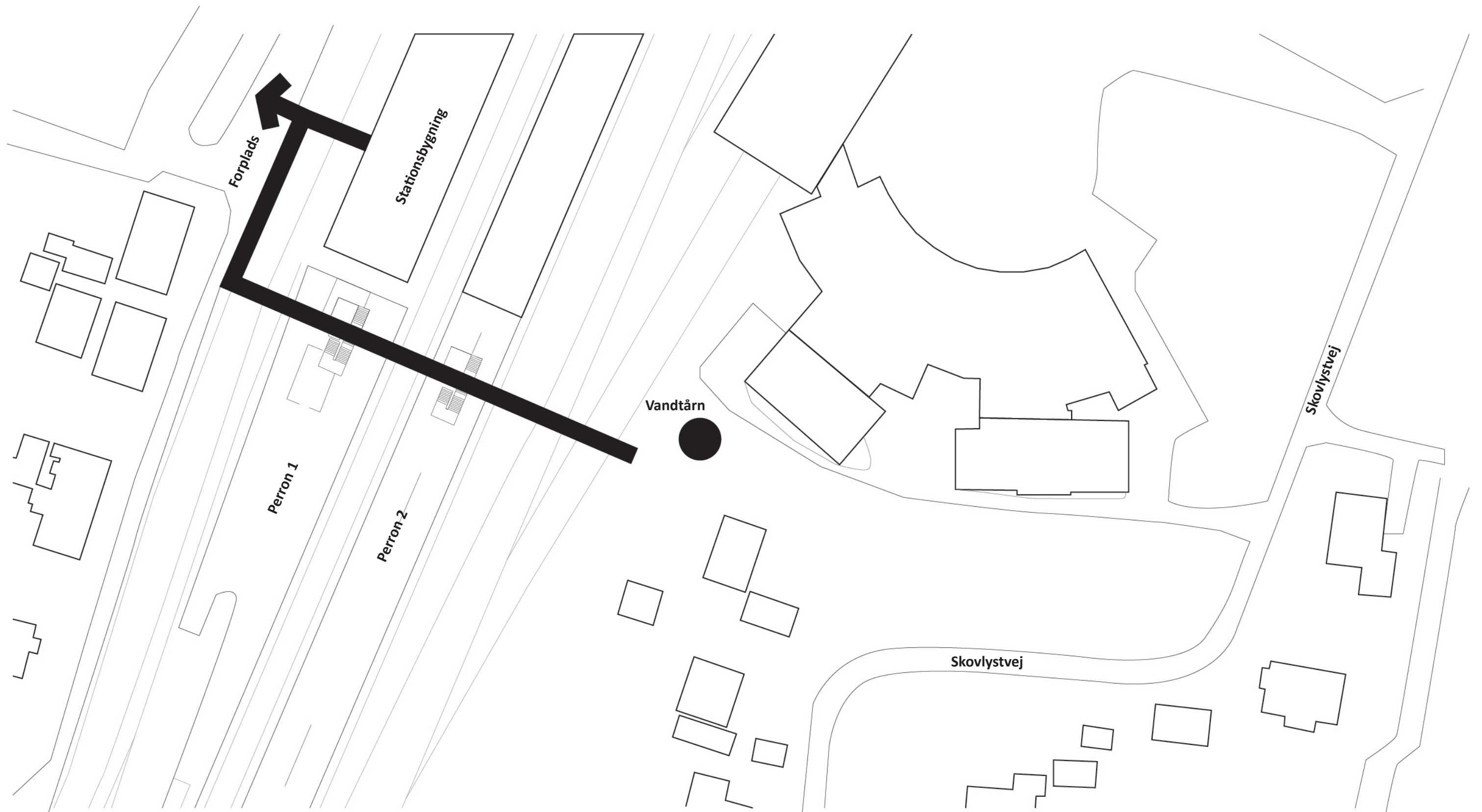
Banestrækningen i Langå by skærer sig som en barriere på tværs af byen. Der ønskes derfor etableret en fodgænger- og cykelbro der binder Langå sammen på tværs af banen. Broen etableres i sammenhæng med en planlagt jernbanebro ved Langå station.



Fodgænger- og cykelbro forbindes fra stationsplads ved Langå station til Skovlystvej. En sammenhængende sti foreslås derudover videreført igennem skovområdet øst for stationen og frem til en særlig fiskeplads ved Gudenåen.

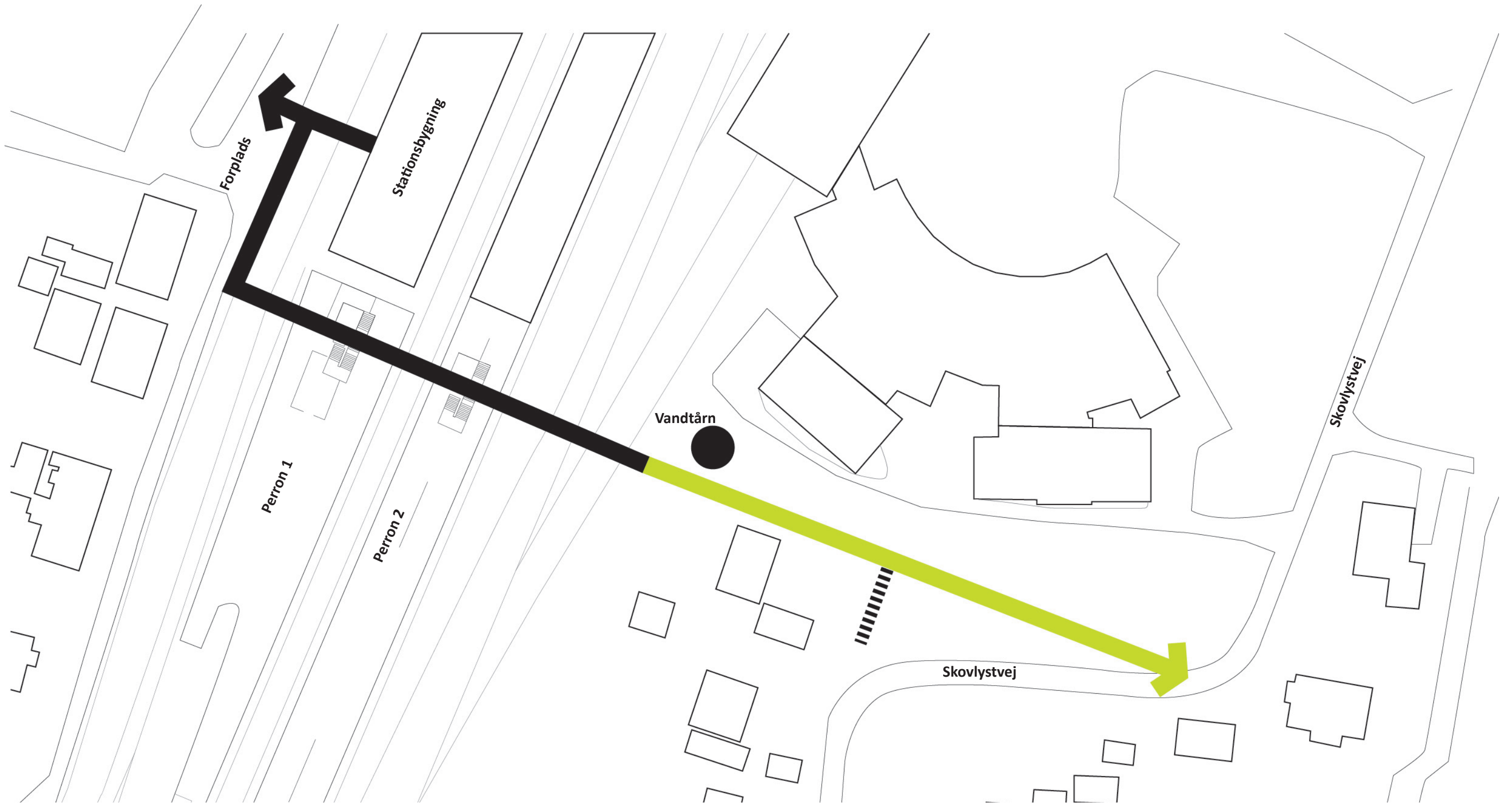


Banedanmark etablerer en teknisk broforbindelse over spor ved Langå station, der i højde og konstruktion sikrer fremtidig elektrificering. Den tekniske broforbindelse etableres som en cykel- og fodgængerbro mellem stationspladsen, de to perroner og frem til vandtårnet.





Fra vandtårnet og frem til Skovlyst i øst, videreføres cykel- og fodgængerbroen som en lettere konstruktion.

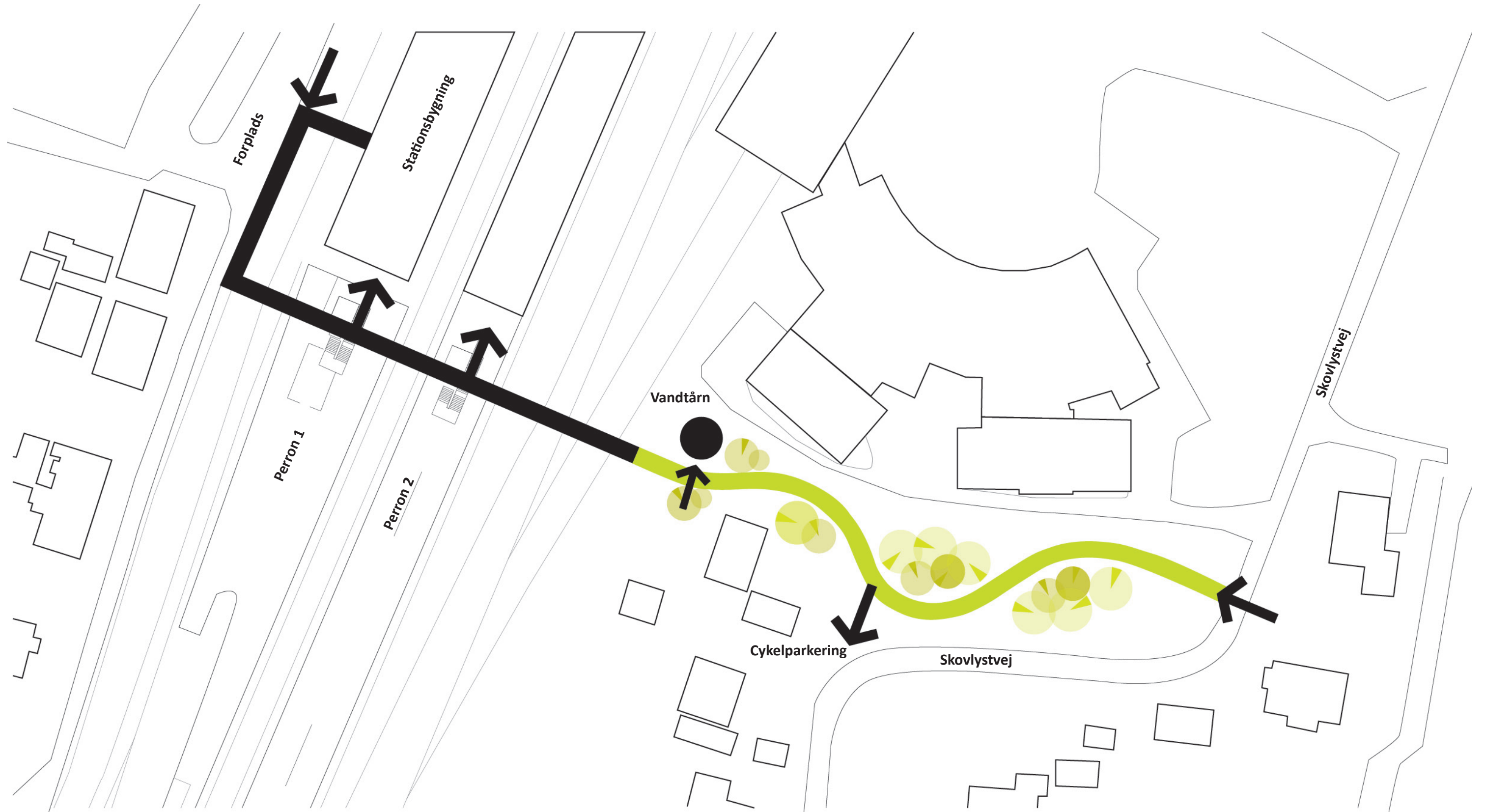


Den tekniske bro stiger som en rampe op fra forpladsen og fortsætter horisontalt over spor.  
Skov- og brostien snoer sig igennem den lille skov og falder jævnt som en rampe mod grusvejen.  
Den snoede sti skaber et varieret forløb og optager med sin længde kotefaldet fra vandtårnet og frem til Skovlystvej.





Fra den tekniske bro etableres adgang via trapper og elevatorer til de to perroner.  
Fra skov- og brostien er der adgang til vandtårnet og en cykelparkering på sydsiden af Skovlystvej.



Der etableres opholdszoner hvor den varierede udsigt kan nydes over baneterrænet, byen, skoven og det grønne areal mod sydvest.





Arkitektonisk sammenbindes den tekniske bro og skov- og brostien af lysbånd, værn, håndlister og belægning. Vandtårnet friholdes som arkitektonisk element. En enkel gangbro skaber forbindelse og adgang til tårnet.



Opholdszoner etableres ved de centrale udsigtpunkter ved vandtårnet og ved trappen mod Skovlystvej. Opholdszonerne følger og samtænkes arkitektonisk med det bløde og kurvede broforløb. Opholdszonerne etableres med reposer ud for adgang til tårnet og trappen, og med overflader af bæredygtigt træ som kontrast til fodgænger- og cykelstien. Der er plads til et par parkerede cykler ved hvert repos.



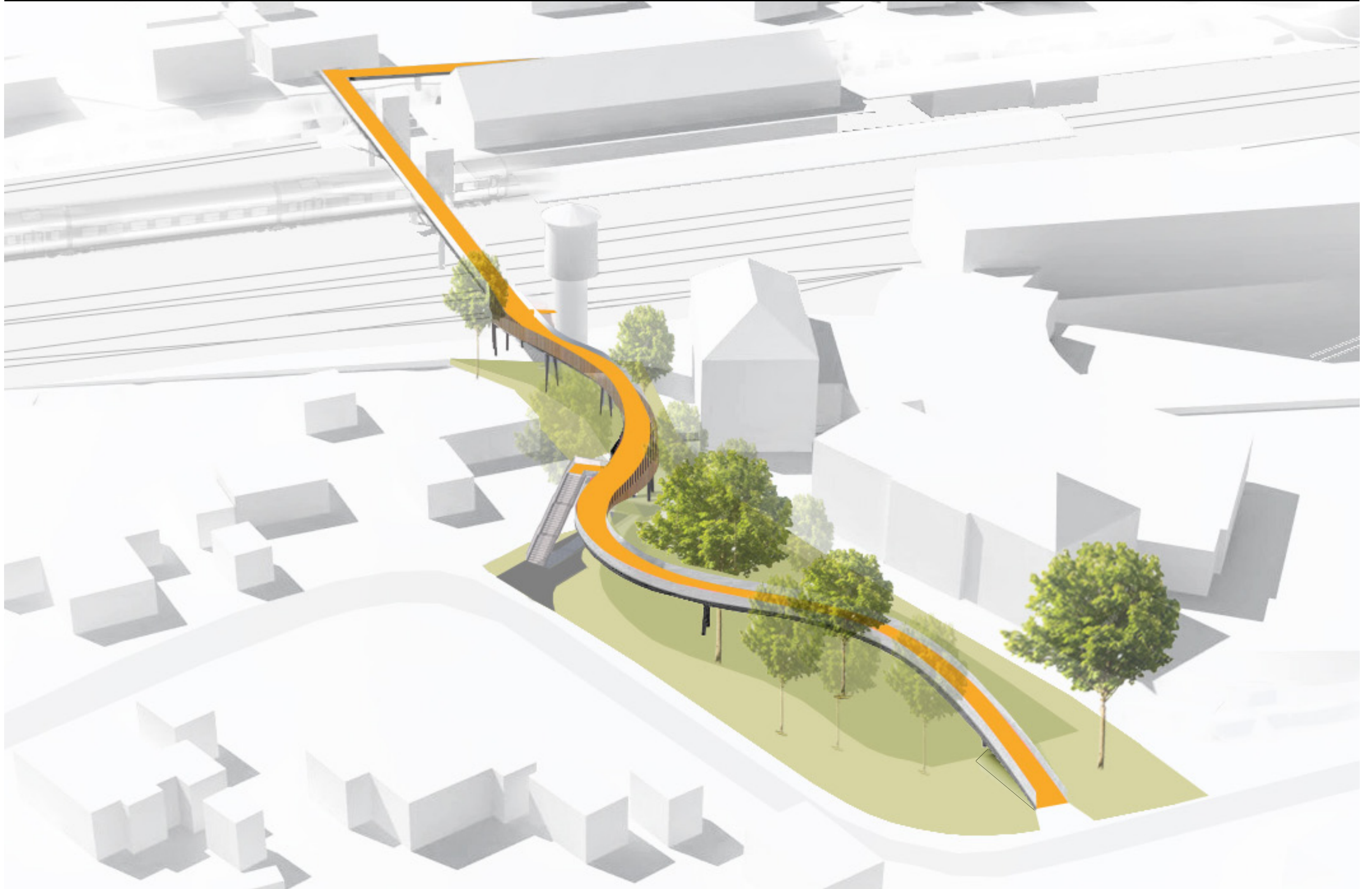


Den bæredygtige træbeklædning, griber op langs vænet og danner ryg ved opholdzonen, så der skærmes mod nabo og blikket rettes mod udsigten. Træbeklædningen danner samtidig en sammenhængende og glidende overgang mellem de to opholdzoner. Træbeklædningen rejser sig op som en bølge fra underlaget og danner siddemøbler til ophold.





# Kontekstmodel



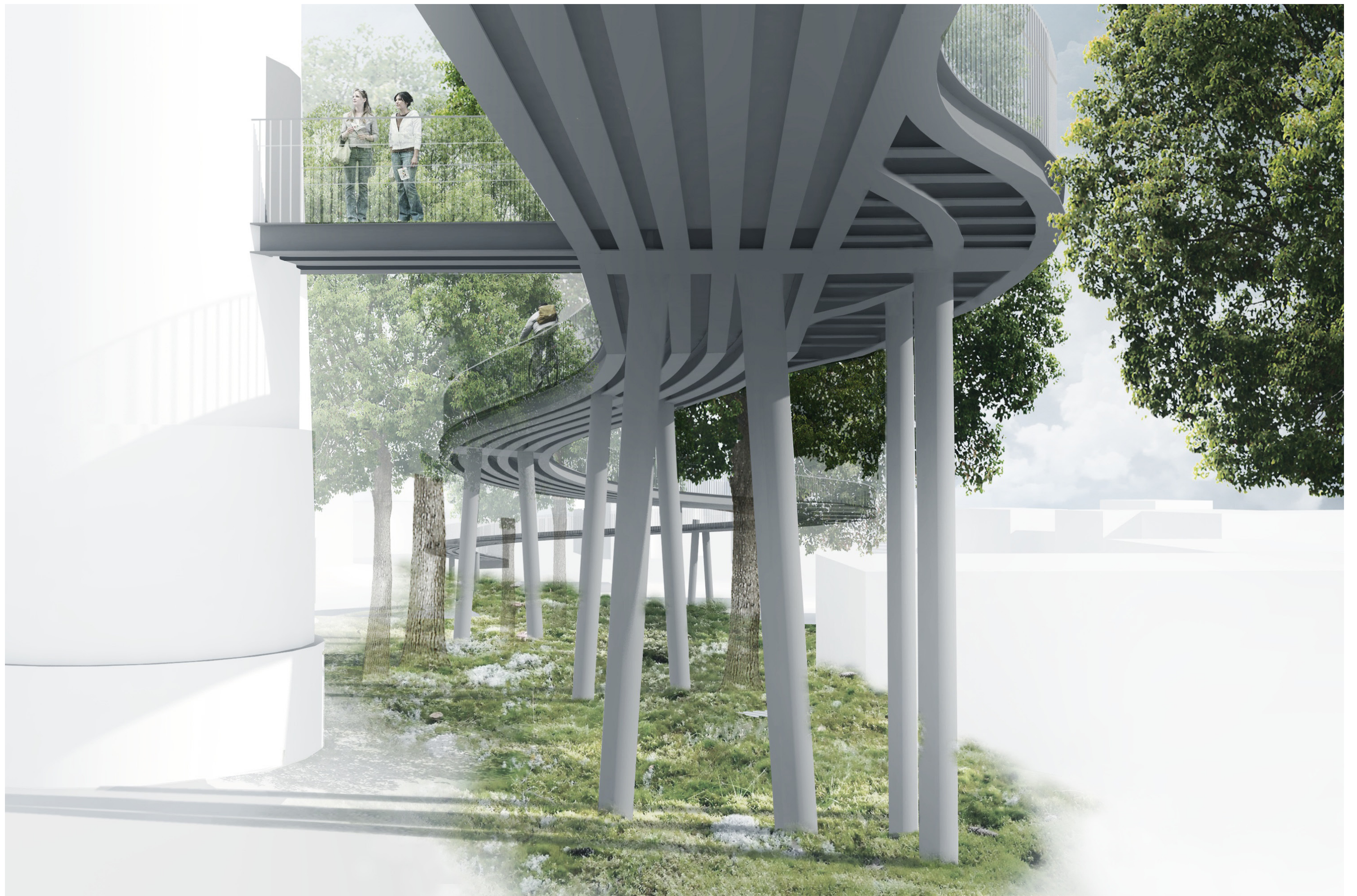






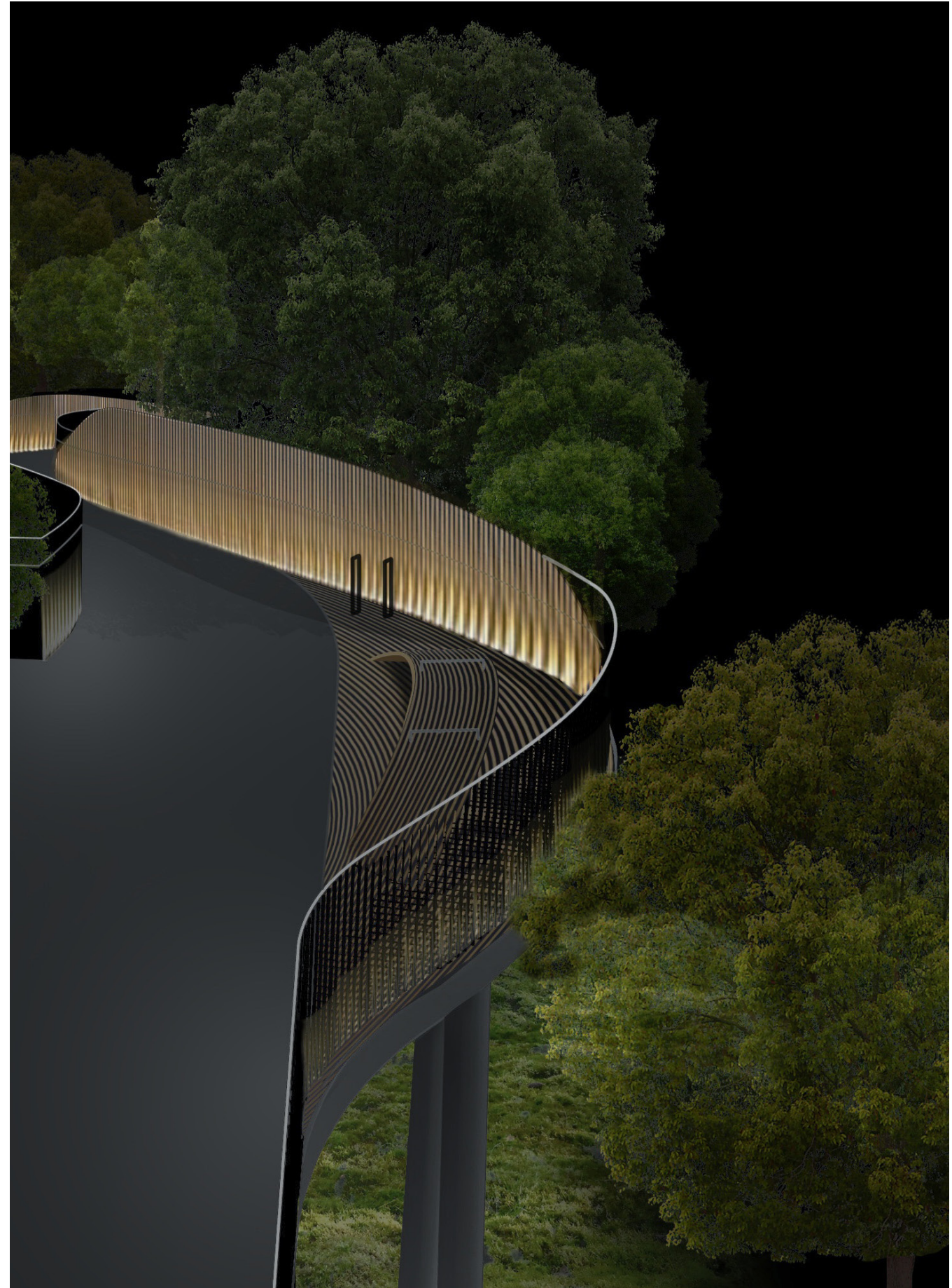








Belysning med LED monteres i bunden og langs værnet på begge sider af broen.

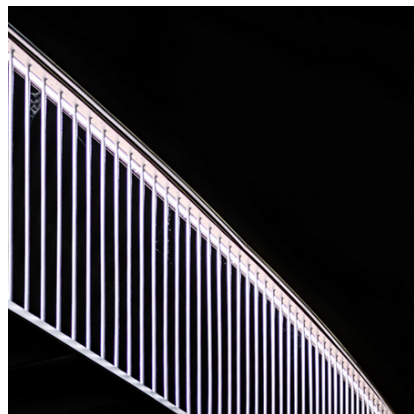




# Materialer



BELÆGNING



VÆRN



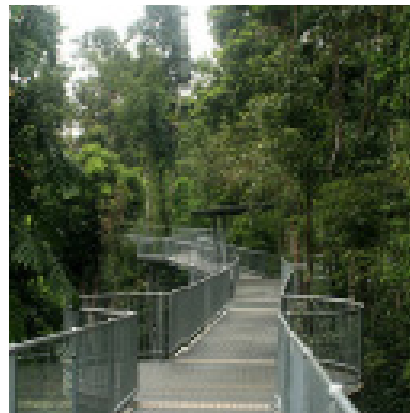
GELÆNDER



LED BELYSNING



STÅL KONSTRUKTION



DET GRØNNE

